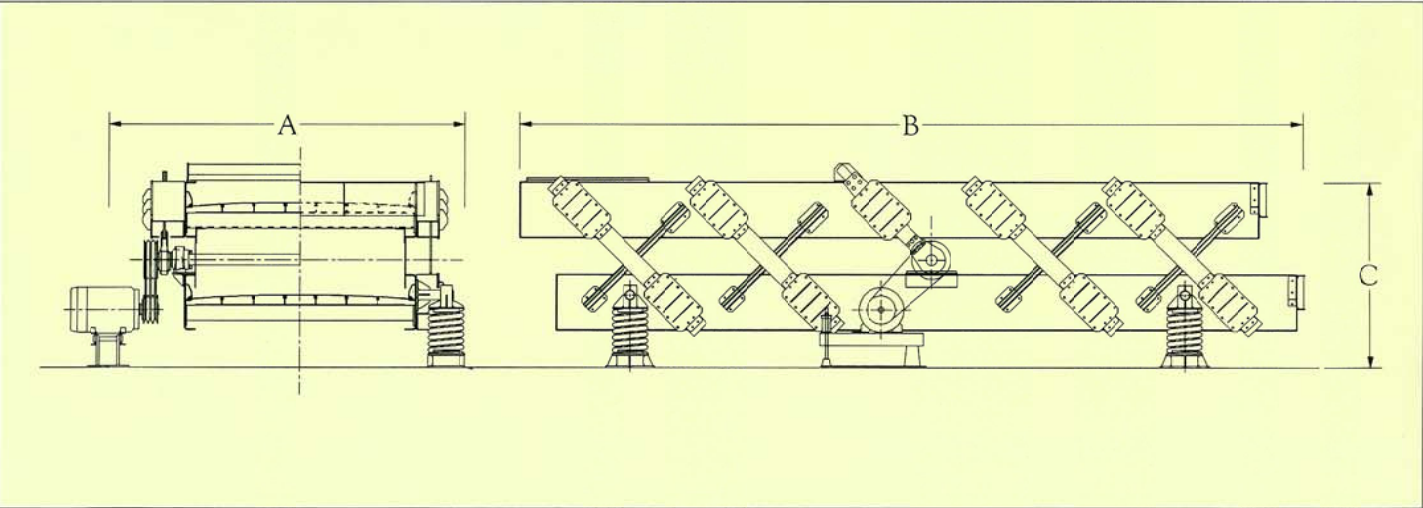


●VS-S仕様表

型 式	ふるい面寸法 (mm)		電動機 kW (6P全閉型)	機 巾 (mm) A	機 長 (mm) B	機 高 (mm) C
	巾	長さ				
VS-S-412	1.260	3.680	7.5	2.000	3.980	1.404
VS-S-414		4.200			4.500	
VS-S-416		4.800	11.0	2.120	5.100	
VS-S-420		6.000			6.300	
VS-S-422		6.600	6.900			
VS-S-424		7.200	15.0	7.500		
VS-S-512	1.560	3.680	11.0	2.300	3,980	1.404
VS-S-514		4.200			4.500	
VS-S-516		4.800	15.0	2.420	5.100	
VS-S-518		5.400			5.700	
VS-S-520		6.000			6.300	
VS-S-522		6.600			6.900	
VS-S-524		7.200			7.500	
(注) 偏心軸駆動による45度直線運動。据付角度水平～下向5度 振動数800～850cpm 振幅14～16mm 処理物最大寸法60×80×120mm						

型 式	ふるい面寸法 (mm)		電動機 kW (6P全閉型)	機 巾 (mm) A	機 長 (mm) B	機 高 (mm) C
	巾	長さ				
VS-S-612	1.860	3.680	11.0	2.650	3.980	1.404
VS-S-614		4.200	15.0	2.720	4.500	
VS-S-616		4.800			5.100	
VS-S-618		5.400			5.700	
VS-S-620		6.000			6.300	
VS-S-622		6.600			6.900	
VS-S-624		7.200			7.600	
VS-S-716		2.160	4.800	22.0	3.020	
VS-S-718	5.400		5.800			
VS-S-720	6.000		6.400			
VS-S-722	6.600		7.000			
VS-S-724	7.200		7.600			
VS-S-728	8.400		8.800			
VS-S-818	2.460	5.400	15.0×2	4.180	5.800	1.608
VS-S-820		6.000			6.400	
VS-S-822		6.600			7.000	
VS-S-824		7.200	18.5×2	4.580	7.600	
VS-S-828		8.400			8.800	
VS-S-830		9.000			9.400	

●VS-S外形図



■本社・工場
〒252-0823 神奈川県藤沢市菟溝沢15
TEL.0466-48-3110 FAX.0466-48-3121
http://www.kikoshi.co.jp
E-Mail eigyoubu@kikoshi.co.jp

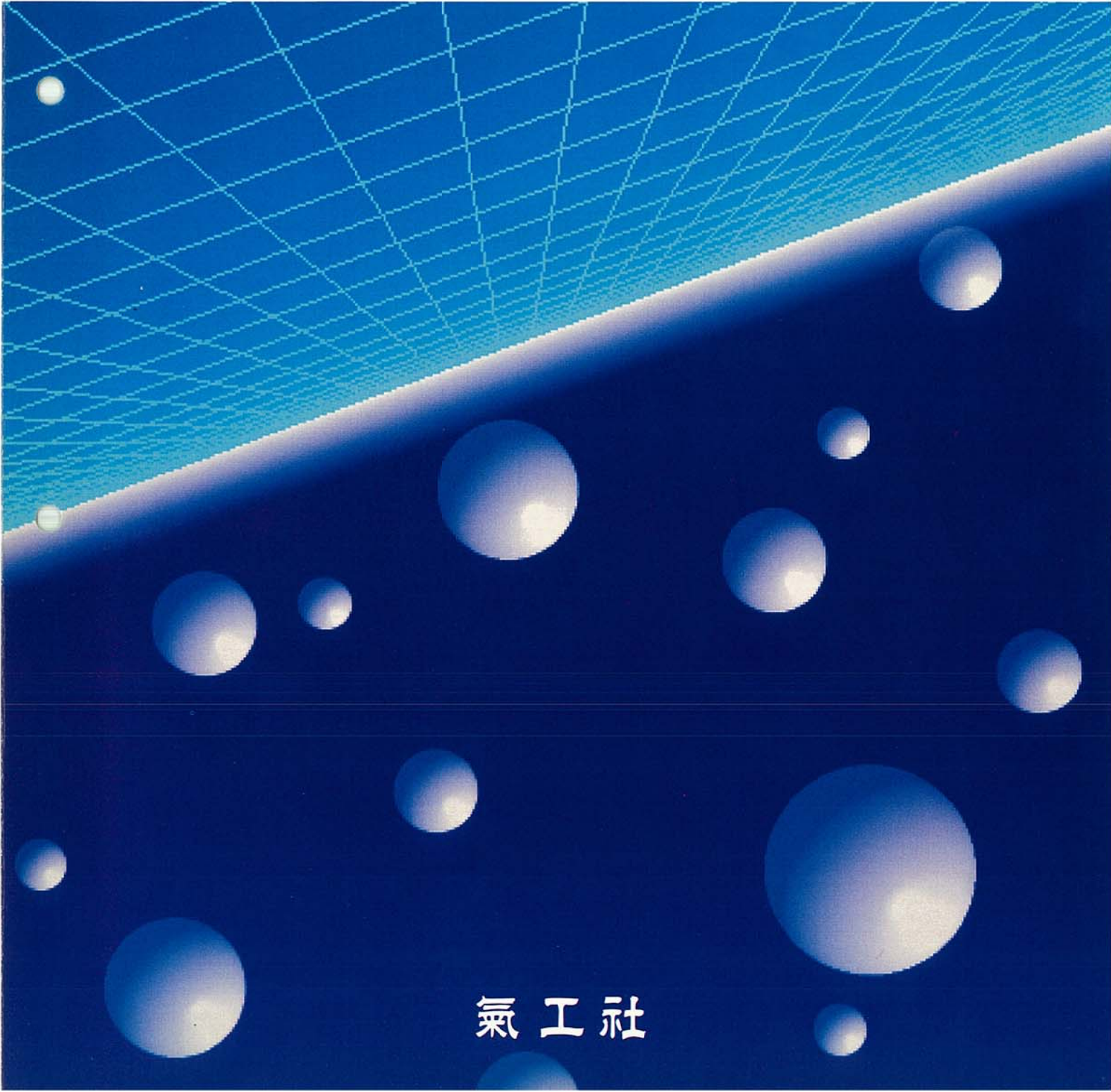
■札幌支店
〒006-0834 札幌市手稲区曙四条2-5-27
TEL.011-684-8881 FAX.011-684-8884
E-Mail sapporo@kikoshi.co.jp

氣工社の共振スクリーン



ツインサイザー
TWIN SIZER

特許・実用新案登録済



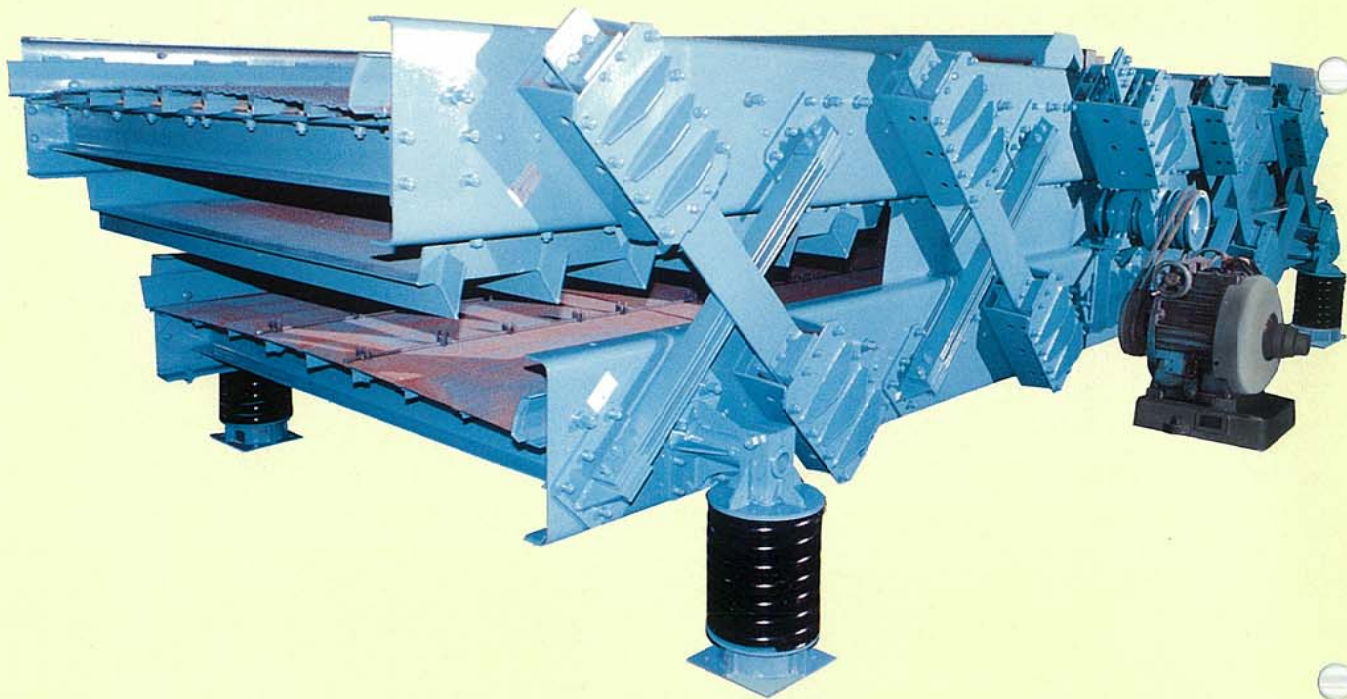
氣工社

次世代型バイブレーティングスクリーン

KikoSha

ツインサイザーは、ユニークな共振水平振動ふるいです。
在来型にない独特のふるい長さ、独特の発振機構、そして独特の形状、
すべて次世代向けの使い易さと、高性能を実現したものです。

多目製品のふるい分けに ————— 共振スクリーン ツインサイザー



ツインサイザーの独特機能

- ◎ 偏心軸による円運動を、作動ゴムを介して45度方向の直線運動に変えています。シャープなふるい分けに適しています。
- ◎ 振動が共振点を通過しないため、在来型には必ず起こる始動時と停止時の大揺れがなく、架台が受ける動荷重が軽くて安全です。
- ◎ ふるい枠は二段式です。上段下段は、互いに逆方向の振動を繰り返します。
- ◎ 共振ゴムが、いったん振動エネルギーを吸収し、次に放出されるため、わずかな動力でも無駄なく有効に生かします。
- ◎ 湿式で使用する場合、上段と下段の間があいているため、下段にも固定式のシャワーパイプが取り付けられます。
- ◎ 標準据付角度は水平です。用途に応じて5度まで自由に選べます。
- ◎ 網は打抜、織、ウレタン、ラバーなどを使用条件に合わせて使います。



ウレタン網を使用した例

●特 長

1. 多目選別

ふるい面の長さを、在来型にくらべて2倍以上長くできます。そのため1台で多目製品の選別が可能です。

2. メンテナンスが楽

上段と下段、それぞれのふるい枠の間があいています。網交換や点検などのメンテナンスが非常に楽です。
また上段のほか、下段にも固定シャワーパイプが取り付けられます。

3. 静かな運転

共振式であるため、在来型のようなギア音や始動時と停止時の大揺れがなく、静かで振動が架台にほとんど伝わりません。

4. 省エネルギーです

共振効果が、小さな動力で大きな作業量をこなす、省エネルギー駆動です。

5. 振幅調整

インバーターを使用することで、投入原料の条件や使用する網の種類などに応じて、振幅が簡単に調整できます。

6. 取り合いが楽

ふるい面の上には、発振器などのじゃまなものはありません。そのため全体高さが低く、取り合いが楽でメンテナンスも容易です。

●VS-S多目製品ふるい分けの一例

