



NEWハイメッシュセパレーター ネクシード



特許出願済

※[ネクシード]
next（次）とsucceed（継承する）に由来する。
従来機の長所を継承しながら、新しいコンセプトにより開発された次世代機である。

KUC-48ea

3 S を実現した “新化形” 分級機

[特徴]

3S(省エネ化・省スペース化・省コスト化)

◇ 省エネ化

脱水スクリーンを省いて、使用電力の大幅な削減。
省エネ率:約46%達成(当社比)

◇ 省スペース化

全体構造が簡便で設置面積も狭くコンパクト設計。
省スペース率:約34%達成(当社比)

◇ 省コスト化

スクリーンと脱水スクリーンを省いたシンプル構造。

◇ 高い分級性能

バケット回転が低速のため、整水流を維持し、精度の高い分級が可能です。

◇ 洗浄・脱水良好

新たなバケット構造により、泥土分の多い原料でも良品の砂に生まれ変わりました、良好な脱水が可能です。

◇ ランニングコストの低減

従来機より、回転数の低減で、構成部品も少ないため、ランニングコストの低減が可能です。

[用途]

◇ 砂の分級から幅広い用途に対応します。



【バケット側面】



【バケット排出側】

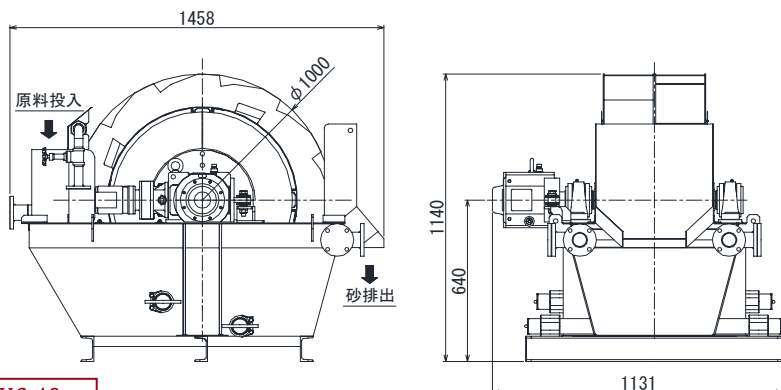
◇ 仕様表

型 式	生産能力 [t/h]	洗浄水量 [m ³ /h]	バケット直径 [m]	バケット巾 [m]	バケット数 [個]	減速比	所要動力 [kw]	回転数 [rpm]
KUC-10εα	1~2	7	1.0	0.4	24	1/1656	0.1	0.5
KUC-48εα	120	190	4.8	1.8	32	1/319	3.7	0.5

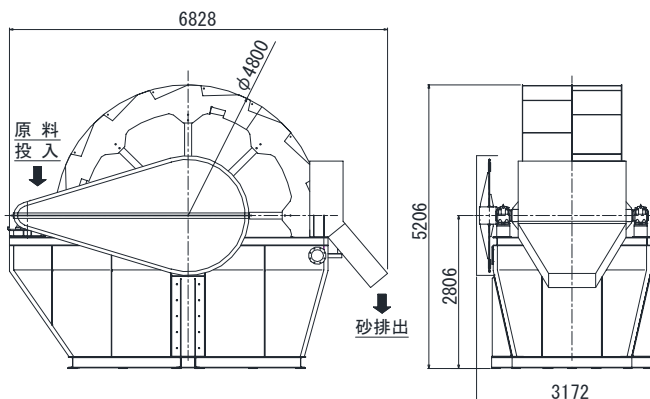
※ 生産能力は製品砂の水分含有率:20%、見掛比重:1.6としての能力です。

※ 洗浄水量は200メッシュ分級(真比重:2.65)のときの水量となります。

KUC-10εα



KUC-48εα



※ 本仕様は改良のため予告なく仕様変更されることがありますので、あらかじめご了承下さい。



【原料投入側】

代理店

株式会社 氣工社 <http://www.kikosha.co.jp>

- 本 社 ・ 工 場 〒252-0823 神奈川県藤沢市菖蒲沢15 E-mail: eigyoubu@kikosha.co.jp
- 札 幌 支 店 〒006-0834 札幌市手稲区曙四条2-5-27 E-mail: sapporo@kikosha.co.jp
- 東 北 営 業 所 〒969-2751 福島県耶麻郡猪苗代町大字若宮字村東丙704
- 東 日 本 営 業 所 〒105-0003 東京都港区西新橋1-2-9 日比谷セントラルビル14階
- 西 日 本 営 業 所 〒812-0011 福岡県福岡市博多区博多駅前1-15-20 NOF博多駅前ビル2階

- TEL: 0466-48-3111 FAX: 0466-48-3121
- TEL: 011-684-8881 FAX: 011-684-8884
- TEL: 0242-67-1401 FAX: 0242-67-1402
- TEL: 03-5532-8220 FAX: 03-5532-8219
- TEL: 092-419-2716 FAX: 092-419-2717